

BWT AQA solar
Effiziente Solarthermie mit weichem Wasser

SHK Essen 2010

Seite 3

Einrohrentlüftungssysteme

Seite 64

Angebotserstellung

Seite 110

PRODUKTE

SHK Essen

ALLMESS GMBH

Ein Meilenstein der Messgeschichte

Über einen Wärmehähler in einer Immobilie werden nach Ermittlungen von Allmess innerhalb der Eichgültigkeitsdauer von fünf Jahren oftmals bis zu 10 000 Euro abgerechnet. Umso wichtiger, so die Meinung, dass die Geräte korrekt arbeiten. Wärmehähler mit Ultraschalltechnologie seien hier äußerst präzise, besonders widerstandsfähig und zu meist bis zum zweifachen des Nenndurchflusses permanent überlastsicher.

Nun stellt der Spezialist für Wasser- und Wärmehähler seine neueste Generation von Ultraschall-Wärmehählern vor, den „UltraMaXX“. Welchen Stellenwert er einnimmt, formuliert Allmess mit diesen Worten: „Mit unserer neuen Zählergeneration ist uns ein wahrer Technologiesprung gelungen, der – ähnlich wie die Waage vor Tausenden von Jahren – das Leben der Menschen verändern und verbessern wird.“ Beim „UltraMaXX“ handelt es sich um eine „erstmalige“ Kombination von Ultraschalltechnologie und Messkapselsystem. Der Armaturenkörper bleibt in der Rohrleitung, während nur das Mess- und Rechenteil ausgewechselt wird. „Durch wird der Eichaustausch sehr vereinfacht“, verdeutlicht Allmess. Möglich wird dies durch das Messkapselsystem, das bei herkömmlichen Wasser- und Wärmehählern bereits weit verbreitet ist. Der „unübertroffene“ Messbereich des „UltraMaXX“ liegt bei 2 – 3000 l/h.

Allmess GmbH, Am Voßberg 11, 23758 Oldenburg, Tel.: 04361 625 - 0, Fax: - 250, www.allmess.de, info@allmess.de

Halle 2.0
Stand 218



MODUL-SYSTEM FAHRZEUGEINRICHTUNGEN GMBH

Stahl, Aluminium, Kunststoff

Der Einrichter von Nutzfahrzeugen präsentiert seine neuen Lösungen aus Stahl, kombiniert mit Produkten aus Aluminium und Kunststoff. Sie weisen nach eigenem Bekunden „trotz geringen Gewichtes maximale Festigkeit und Sicherheit“ auf. Vorteil des leichten Materials: Das Fahrzeug kann mehr Ladung aufnehmen.

Die einzelnen Elemente lassen sich so miteinander kombinieren und an die Fahrzeugform anpassen, dass der vorhandene Raum „optimal ausgenutzt“ ist. Möglich wird dies durch das modular aufgebaute Einrichtungssystem: Nach dem Baukastenprinzip besteht es aus Komponenten, die teilweise um 360° drehbar sind und dem Nutzer dadurch besonders einfachen Zugriff ermöglichen.

Modul-System Fahrzeugeinrichtungen GmbH, Erlenwiese 17, 35794 Mengerskirchen, Tel.: 06476 9124 - 0, Fax: - 10, www.modul-system.com, info@modul-system.de

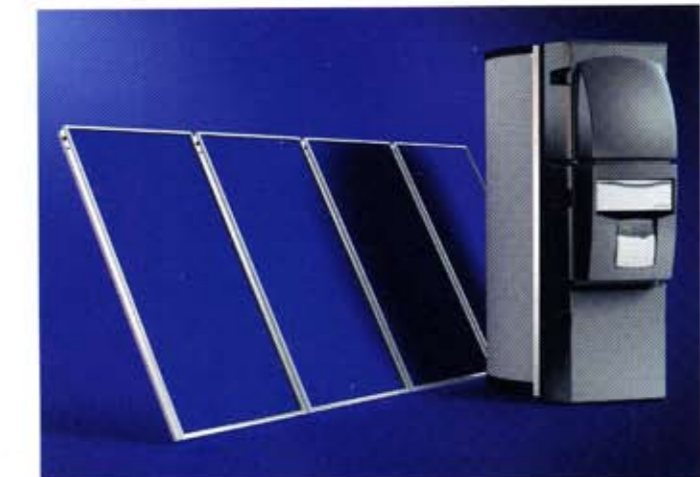
Halle GA
Stand 104



SCHÜCO INTERNATIONAL KG

Neue Solar-Energiezentrale vor

Im Zentrum des Messeauftritts zeigt Schüco die neue Solar-Energiezentrale „HTE 25“. Die Anlage integriert Solar- und Gas-Brennwerttechnik in einem Gehäuse mit Frischwasser-Zonenspeicher, kompletter Hydraulik und Steuerung. Die Warmwasser- und Heizungsleistung ist ausgelegt für bis zu 8 Personen und 250 m² Wohnfläche. Sechs Solarkollektoren vom Typ „CTE 520“ sind an den Kombispeicher (750 l) anschließbar. „Damit lassen sich die Bereitstellung von Trinkwasser und Heizung von Ein- und Zweifamilienhäusern effizient sicherstellen“, fasst Schüco zusammen. Da alle Baugruppen bereits im System integriert seien, würden Einstellung und Abgleich der Komponenten entfallen. Eine Installation hat der Anbieter mit weniger als drei Stunden kalkuliert. Die Energiezentrale „HTE 25“ beansprucht eine Fläche von weniger als 1,5 m².



Schüco International KG, Karolinenstr. 1-15, 33609 Bielefeld, Tel.: 0521 783 - 0, Fax: - 451, www.schueco.de

Halle 3.0
Stand 445